



# LE FLORENTAIS

Ville de Saint-Florent-sur-Cher - mars 2025 - n° 209

**SAINT-FLORENT-SUR-CHER**  
**2025**  
**CARNAVAL**  
**SAMEDI 22 MARS**

**10H à 13H**  
**STAND DE MAQUILLAGE**  
HALL DE SUPER U

*thème*  
*Princes et Princesses*

**15H**  
BOUM DES ENFANTS (JR ANIMATION)  
CRÊPES - BOISSONS... (AMICALE DU PERSONNEL)  
CENTRE CULTUREL LOUIS-ARAGON

**20H**  
REPAS DANSANT  
COSTUMÉ  
Centre Culturel  
Louis-Aragon

**18H : PARADE DANS LA VILLE**  
DÉPART DU CENTRE CULTUREL  
**19H : FEU DE ROI GRAS**  
THÉÂTRE DE VERDURE

**GRATUIT**  
SAUF REPAS DANSANT  
CENTRE CULTUREL LOUIS-ARAGON  
18400 SAINT-FLORENT-SUR-CHER  
INFOS 02 48 55 65 84

**SUPER U**  
SAINT-FLORENT-SUR-CHER

AMICALE DU PERSONNEL

SAINT-FLORENT-SUR-CHER

SAINT-FLORENT-SUR-CHER

# Sommaire

- 03 Editorial
- 04 Dossier : Nos ambitions se concrétisent !
- 07 Actu'Ville
- 09 Vivre à Saint-Florent-sur-Cher
- 12 Économie, Emploi, Formation
- 15 Brèves
- 19 L'essentiel

## BON À SAVOIR

Madame le Maire reçoit la population  
en mairie, sur rendez-vous.  
Contacter le 02 48 23 50 15

### MENSUEL LE FLORENTAIS

Directeur de la Publication - Madame le Maire

Rédacteur, maquettiste, photos

Emilie Lemkahouen - Service Communication

Hôtel de Ville

Place de la République - 18400 Saint-Florent-sur-Cher

02 48 23 50 00

[www.ville-saint-florent-sur-cher.fr](http://www.ville-saint-florent-sur-cher.fr)

Imprimerie

Centr'Imprim - 36101 Issoudun cedex

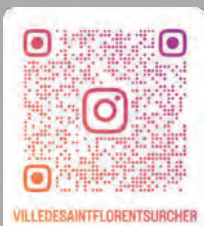
Dépôt légal : mars 2025

Tirage : 3660 exemplaires

Consultez le site [cnil.fr](http://cnil.fr) pour plus d'informations sur vos droits. Pour exercer ces droits ou pour toute question sur le traitement de vos données dans ce dispositif, vous pouvez contacter notre délégué à la protection des données GIP RECIA - [www.recia.fr](http://www.recia.fr)

## SUIVEZ-NOUS

[www.ville-saint-florent-sur-cher.fr](http://www.ville-saint-florent-sur-cher.fr)





SAVOIR-  
INSTITUT  
POUR LES  
FAÏENCES  
FRANÇAISES

# JOURNÉES EUROPÉENNES DES MÉTIERS D'ART

**SALLE  
ROSEVILLE**

**10H - 18H**



**5 & 6  
avril  
2025**

#JEMA2025  
[www.journeesdesmetiersd'art.fr](http://www.journeesdesmetiersd'art.fr)

ATELIERS  
DÉMONSTRATIONS  
VENTE...

INFORMATIONS  
06 38 23 43 10

OUVERT À TOUS  
GRATUIT



SAINT-FLORENT  
SUR-CHER

### JOURNÉES EUROPÉENNES DES MÉTIERS D'ART

Partout en France et en Europe, les Journées Européennes des Métiers d'Art sont un événement exceptionnel et gratuit, visant à offrir une meilleure reconnaissance au secteur des métiers d'art. Ces journées permettent de découvrir la richesse et la diversité des savoir-faire traditionnels et contemporains, à travers une multitude d'ateliers, de démonstrations et d'expositions. Cette année, vous aurez la chance d'assister à cet événement incontournable directement dans votre commune ! **Notez bien les dates : les 5 et 6 avril à la salle Roseville.** Ce sera l'occasion idéale de rencontrer des artisans locaux passionnés et de découvrir des créations originales et uniques.

### ENQUÊTE STATISTIQUE SUR L'EMPLOI

L'enquête sur l'emploi, le chômage et l'inactivité (appelée Enquête Emploi en continu), vise à observer le marché du travail de manière structurelle et conjoncturelle. Elle est menée par l'INSEE et c'est la seule source fournissant une mesure des concepts d'activité, de chômage et d'emploi tels qu'ils sont définis par le Bureau international du travail (BIT). M<sup>me</sup> Nuttin Catherine et M<sup>me</sup> Py Corinne, enquêtrices de l'Insee (munies d'une carte officielle) sont susceptibles de vous contacter par courrier de leur passage.

**La participation est obligatoire.**

Les réponses fournies sont confidentielles.

# Éditorial

Chères Florentaises, Chers Florentais

L'hiver touche à sa fin et pour célébrer le retour des beaux jours, **le carnaval des enfants** aura lieu le **samedi 22 mars 2025**. Petits et grands sont actifs à la préparation du roi gras pour donner encore plus de peps à cet événement.

Cette année, nos aînés de l'EHPAD seront associés à la célébration de cette joyeuse fête du printemps.

**Toujours à l'écoute des résidents et leurs familles**, nous nous sommes acharnés pendant près de 2 ans à dénoncer et surtout solutionner les dysfonctionnements qui régnaient à **l'EHPAD**. C'est aujourd'hui chose faite et pour accompagner sur place des équipes redynamisées et très motivées, nous irons à la rencontre des résidents pour leur proposer des activités culturelles et intergénérationnelles, l'objectif étant de faire rentrer à nouveau des couleurs et de la bonne humeur dans ce lieu de vie.

**De nombreux projets sont en cours de réalisation** car nous souhaitons apporter une attention toute particulière à nos aînés, qu'ils soient résidents de l'EHPAD ou tout simplement habitants de notre commune.

Pour accompagner les Florentais, de nombreuses actions sont toujours proposées par le **service insertion/prévention**. Tout au long de l'année dans notre magazine municipal, vous pouvez consulter des fiches prévention santé. En parallèle, des ateliers sont organisés : ateliers du sommeil, ateliers de Julie, ergothérapeute pour **faciliter la vie quotidienne et le maintien à domicile**.

Le 19 février, **les Opticiens mobiles** ont proposé une animation en santé visuelle avec un dépistage et des conseils personnalisés. Une nouvelle session est prévue le 19 mars 2025.

De mars à juillet se dérouleront **les ateliers GYM MÉMOIRE**, une réunion d'information vous sera proposée le 14 mars, sans oublier le groupe de parole "**cercle de femmes**" de janvier à juillet, et les **cours de français** assurés par nos bénévoles qui viennent compléter une offre riche et variée, dont les **ateliers cuisine intergénérationnels** en partenariat avec la Banque alimentaire, ou **les cours d'anglais** de l'Université Populaire du Berry.

Il me semble utile de vous rappeler que notre **service population** instruit toujours les dossiers pour obtenir vos pièces d'identité (passeport et Carte Nationale d'Identité). En 2024, grâce à l'investissement du service, les délais d'obtention

ont été considérablement réduits et plus de 2300 titres ont été délivrés. Ce service vous accompagne aussi pour toutes vos démarches lorsque vous rencontrez des difficultés.



Nadine MARTIN  
Maire adjoint

Autre objectif qui nous tient à cœur et qui semble enfin se dessiner plus précisément aujourd'hui, **le projet de maison de santé pluridisciplinaire pour les médecins** de Saint Florent, en collaboration avec Val de Berry, propriétaire des locaux de l'ancienne trésorerie, qui devrait accueillir dans quelques mois les professionnels de santé, trop à l'étroit dans le bâtiment actuel.

Pour financer en partie les travaux, des aides de l'État et de la Région sont sollicitées au travers du Contrat Plan Etat-Région (CPER), du Contrat Régional de Solidarité Territoriale (CRST) avec l'appui de l'ARS (Agence Régionale de Santé). Plusieurs réunions se sont tenues avec les différentes parties prenantes pour achever la validation du projet et envisager enfin les différents phasages. Nous sommes impatients de voir les travaux commencer et de pouvoir organiser **l'arrivée de nouveaux professionnels de santé**. D'après Val de Berry, les médecins et les infirmiers devraient pouvoir intégrer leurs **nouveaux locaux fin 2026/début 2027**.

Un autre projet particulier se construit actuellement avec la Communauté de Communes Fercher car il rentre pleinement dans le projet social de territoire que nous développons : **nous accompagnons l'arrivée d'une kinésithérapeute**. Cette jeune femme a bénéficié d'une bourse du Conseil Départemental pendant ses études, en contrepartie, elle s'est engagée à exercer pendant 5 ans minimum sur le département du Cher. Et c'est à Saint-Florent-sur-Cher qu'elle a choisi de s'installer : nous vous la présenterons dès qu'elle aura intégré ses locaux.

Vous pouvez compter sur nous pour poursuivre les recherches de professionnels, pour les accompagner dans leur installation et leur garantir qu'ils seront accueillis à bras ouverts par tous les habitants de notre bassin de vie !

A toutes et tous je souhaite une bonne lecture de ce Florentais du mois de mars.

# DOSSIER : LE SAVIEZ-VOUS ?

Nos ambitions se concrétisent !

Plusieurs projets financés par Val de Berry à Saint-Florent-sur-Cher

## UNE MAISON DE SANTÉ PLURIDISCIPLINAIRE POUR LES MÉDECINS

Le premier projet, que nous avons évoqué déjà depuis quelques mois concerne la **maison de santé pluridisciplinaire pour les médecins de Saint-Florent, dans les locaux de l'ancienne trésorerie, propriété de Val de Berry**. Depuis 2022, les médecins ont alerté la municipalité sur le manque de place des locaux qu'ils occupent actuellement et le frein que cela représentait pour leur développement. Nous avons envisagé ensemble différentes solutions et avons, en collaboration avec Val de Berry, repensé l'usage du bâtiment situé rue Paul Ladevèze.

Les médecins reçoivent aujourd'hui leur patientèle dans les locaux de la Maison des Solidarités, dans la rue du même nom. Les professionnels sont à l'étroit depuis qu'ils accueillent au sein de leur cabinet Monsieur Pierre Karibaye, un infirmier en pratique avancée, en plus de Mathieu Albenque, assistant médical.

**MAISON DE SANTÉ  
PLURIDISCIPLINAIRE  
FINANCÉE PAR VAL DE BERRY  
1 029 409 € TTC  
(estimation)**

Ainsi, les **locaux de l'ancienne trésorerie** permettront de les accueillir dans un espace plus grand, tout en restant adapté aux pratiques médicales. Ces lieux ont l'avantage d'être en centre-ville, et à proximité immédiate d'un parking. Les plans ci-dessous montrent le projet du rez-de chaussée et de l'étage avec les différents cabinets.

Au rez-de-chaussée, il est prévu un bureau d'accueil et une salle d'attente commune, **6 cabinets médicaux**, dont 1 réservé pour les infirmiers avec des sanitaires.

Au premier étage, **3 autres cabinets médicaux** avec une salle d'attente et des toilettes.

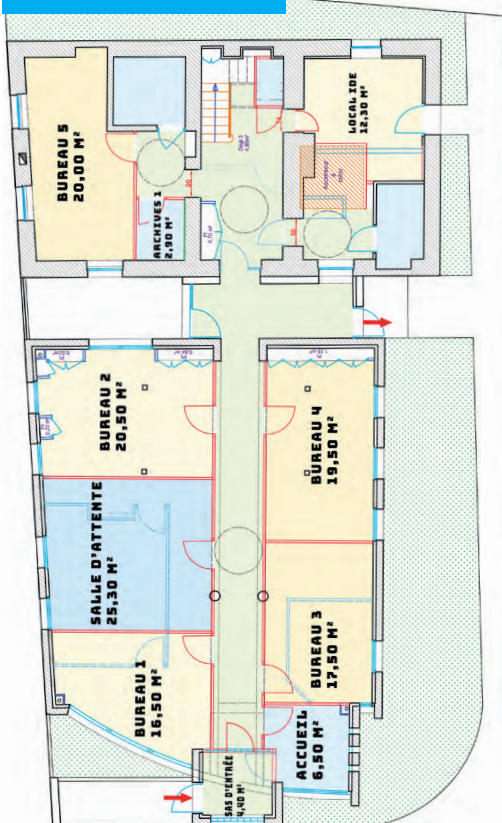
Au second, **un studio de 28 m<sup>2</sup>** permettra de **loger des médecins stagiaires** qui seraient accueillis quelques semaines par les différents docteurs. Une salle de réunion y est également prévue.

Outre les nombreux travaux d'aménagements, la pose des cloisons pour redistribuer les accès entre-autres, des travaux conséquents sont programmés afin d'équiper les locaux d'un ascenseur qui garantira l'accès aux étages pour les personnes à mobilité réduite.

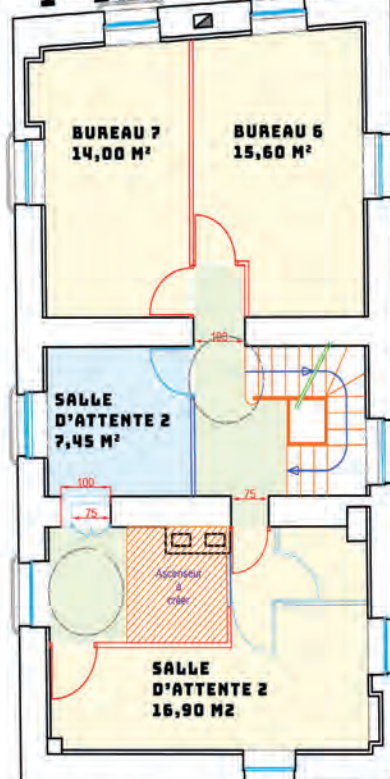
Côté planning, les études sont prévues pour le deuxième trimestre de cette année, avec le dépôt de permis de construire, les appels d'offres sont envisagés à l'automne et nous espérons le début des travaux pour fin 2025-début 2026.



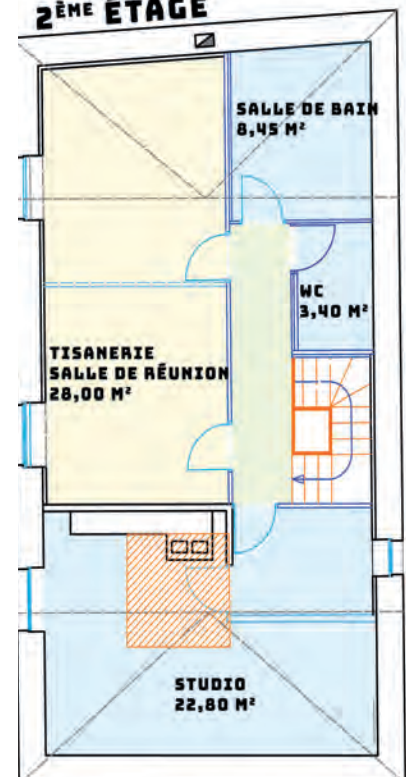
Rez-de-chaussée



1<sup>ER</sup> ÉTAGE



2<sup>ÈME</sup> ÉTAGE



## UNE RÉSIDENCE DOMOTISÉE DANS LE QUARTIER DU BREUIL À SAINT-FLORENT-SUR-CHER

La ville de Saint-Florent-sur-Cher poursuit son engagement en faveur de **l'innovation et du bien-être** de ses habitants avec la construction **d'une résidence domotisée, solution alternative entre le maintien à domicile et le logement en Ehpad**, dans le quartier du Breuil. C'est pourquoi nous avons démonté le city stade qui s'y trouvait, en attendant de l'installer durablement sur le plateau sportif Charles-Migraine.

Ce projet ambitieux de résidences vise à offrir des **logements modernes, confortables et équipés des dernières technologies** pour améliorer la qualité de vie des résidents. Le projet concerne 12 logements et 1 maison commune.

### Un projet innovant au service des habitants

La résidence comprendra plusieurs appartements allant du type 1 au type 3, intégrant des équipements domotiques avancés, permettant aux occupants de contrôler à distance l'éclairage, le chauffage, les volets roulants ou encore les dispositifs de sécurité. Ces technologies visent à simplifier le quotidien tout en optimisant la consommation d'énergie.

Pensé pour être accessible, le projet inclut des aménagements spécifiques pour les personnes à mobilité réduite, avec des plans d'aménagements optimisés, des seuils de portes adaptés et des systèmes de communication facilités.

Imaginé par les architectes de l'Atelier KIZILTAS, les différents logements disposeront de terrasses tournées vers l'intérieur de la place, permettant ainsi de maintenir le lien social et de faire société. Cette place commune sera arborée et Val de Berry veillera à maintenir un maximum d'arbres existants.

La maison commune permettra aux résidents de pouvoir se retrouver, d'échanger et de partager. Des places de parking sont prévues et réservées pour chaque logement au plus près pour faciliter le déchargement des courses par exemple.

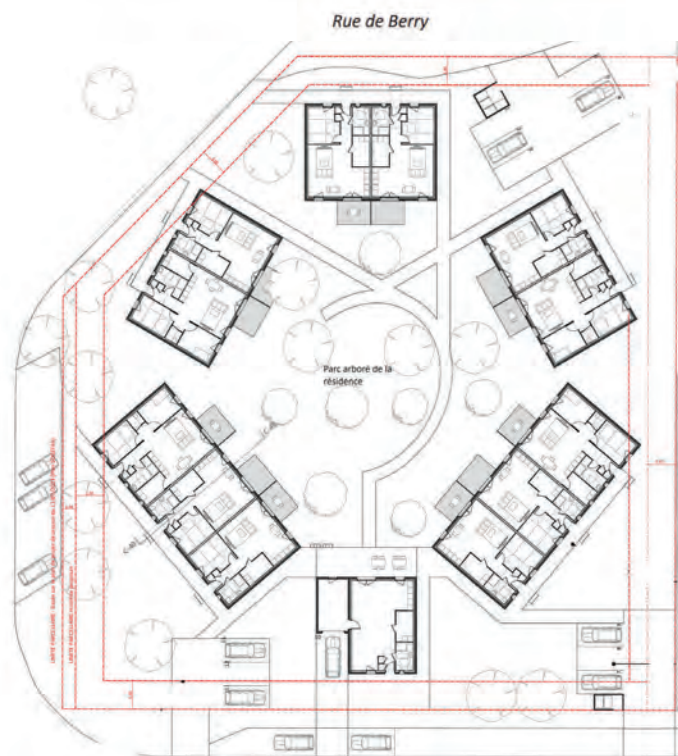
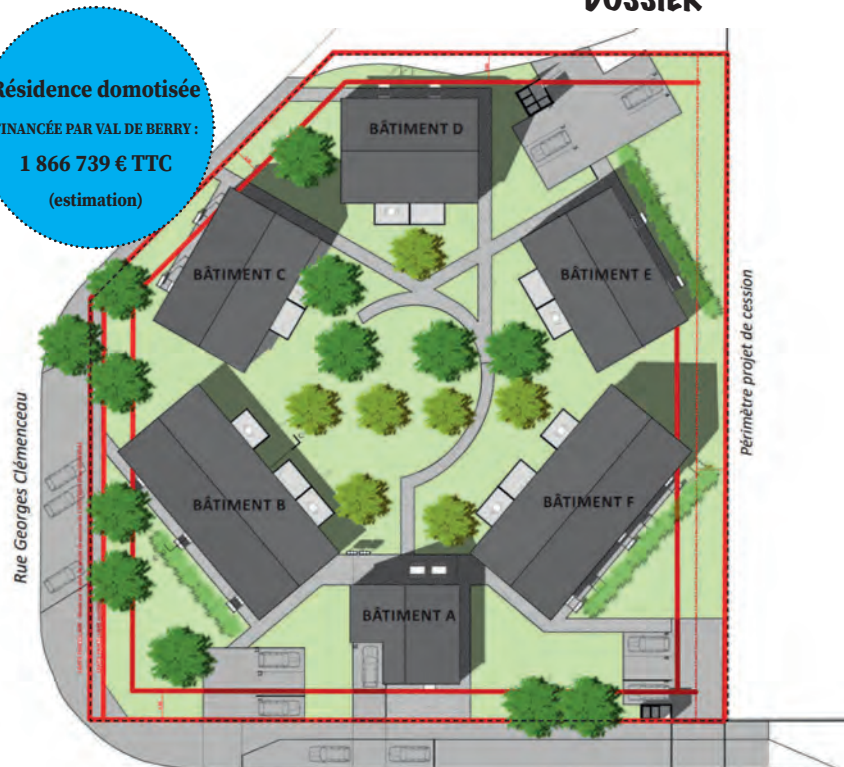
### Un atout pour l'attractivité du quartier

Ce projet participe à la revitalisation du quartier du Breuil en offrant un habitat moderne et connecté, tout en valorisant le cadre de vie des habitants. L'avant projet définitif est validé, les appels d'offres vont être lancés, et la préparation des travaux débutera en été, les travaux doivent être lancés dès octobre. Ils devraient durer 13 mois. La municipalité et ses partenaires sont mobilisés pour assurer le bon déroulement du chantier et veiller au respect des délais.

La résidence domotisée du quartier du Breuil marque ainsi une étape majeure dans l'amélioration du logement à Saint-Florent-sur-Cher, en conciliant modernité, accessibilité et respect de l'environnement.

Les modalités d'accès à ces logements sociaux (sous conditions de ressources) nous seront communiquées prochainement par Val de Berry qui assurera la gestion des dossiers.

Résidence domotisée  
FINANCÉE PAR VAL DE BERRY :  
1 866 739 € TTC  
(estimation)



## ENSEMBLE DE 9 LOGEMENTS DANS LA CITÉ BELLEVUE

### Un nouveau projet de logements pour renforcer le bien-être et le vivre ensemble à Saint-Florent-sur-Cher

La société Val de Berry lancera à l'automne la **construction d'un ensemble de 9 logements sociaux dans la cité Bellevue** à Saint-Florent-sur-Cher. Ce projet répond à une double ambition : offrir un cadre de vie confortable et favoriser le vivre-ensemble en renforçant les liens entre les habitants.

#### Un habitat pensé pour le bien-être

Les 9 logements ont été conçus pour allier confort moderne et respect de l'environnement. L'architecture favorise la luminosité naturelle, les espaces verts sont préservés. Chaque logement disposera d'un espace extérieur privatif, promouvant ainsi une qualité de vie optimale pour les habitants.

#### Un projet pour renforcer le lien social

Au-delà du simple aspect immobilier, ce programme s'inscrit dans une volonté de favoriser le vivre ensemble.

La place centrale sera lieu de rencontre et permettra aux résidents d'échanger et de créer une dynamique collective.

Une attention particulière sera portée à l'aménagement de la place, une fois les travaux terminés afin d'apporter renouveau et bien-être aux résidents de la cité Bellevue. Ce projet reflète l'engagement de Val de Berry et de la municipalité pour proposer un habitat adapté aux besoins des familles, des jeunes actifs et des seniors.

#### Un nouveau chantier pour un avenir prometteur

Les travaux devraient s'achever d'ici fin 2026. La municipalité suivra de près l'avancée du chantier afin de garantir le respect des délais et la qualité de l'aménagement.

Avec ce projet, Saint-Florent-sur-Cher continue de se développer dans une dynamique positive, en plaçant le bien-être et le lien social au cœur de ses priorités.

Les dossiers d'attribution seront examinés par Val de Berry en fonction des ressources du foyer.

#### Logements Bellevue

FINANCÉS PAR VAL DE BERRY

**1 611 760 € TTC**

(estimation)



Logements 1,2,3

Côté Rue



Logements 1,2,3

Côté Jardin



Logements 4,5,6

Côté Rue



Logements 4,5,6

Côté Jardin



## SERVICE DE COVOITURAGE D'AGGLOBUS DOMICILE/TRAVAIL

Depuis le mois de mars 2024, le syndicat AggloBus a mis en place un nouveau service « Covoit' par AggloBus » permettant aux citoyens, ayant un point de départ et/ou d'arrivée sur l'une des 20 communes du ressort Territorial d'AggloBus de se déplacer à moindre coût.

Depuis plusieurs années, le Syndicat AggloBus étoffe et diversifie son offre de transport avec notamment la gratuité des bus, le renforcement de l'offre vers les parcs d'activités, la location longue durée de vélos par le service Cycloplus.

Aujourd'hui, en complémentarité, il lance son nouveau service de covoiturage domicile/travail "Covoit' par AggloBus" en partenariat avec l'opérateur spécialisé Karos.

Le covoiturage de courte distance constitue une alternative intéressante à "l'autosolisme" (le fait d'être seul dans son véhicule). Il complète efficacement l'offre de transport collectif.

C'est pourquoi, AggloBus a décidé d'encourager la pratique du covoiturage quotidien.

**L'objectif est de répondre aux problématiques identifiées :**

- Compléter l'offre de transports existante,
- Réduire les impacts environnementaux,
- Permettre à chacun de faire des économies.

**Le principe est le suivant :** AggloBus a fait le choix de financer les trajets des passagers et de subventionner les conducteurs pour des

parcours entre 5 et 80 km ayant un point de départ ou d'arrivée sur les communes du périmètre AggloBus, dans la limite de 2 trajets par jour par passager et de 150 € mensuels de gain conducteur.

**Pour être covoitureur sur Karos c'est très simple !**

Une fois l'application téléchargée, il suffit de définir son rôle (passager, conducteur ou alternant), puis de renseigner ses adresses de domicile et de travail.

L'application fait le reste et propose des trajets. L'utilisateur n'a plus qu'à faire son choix.



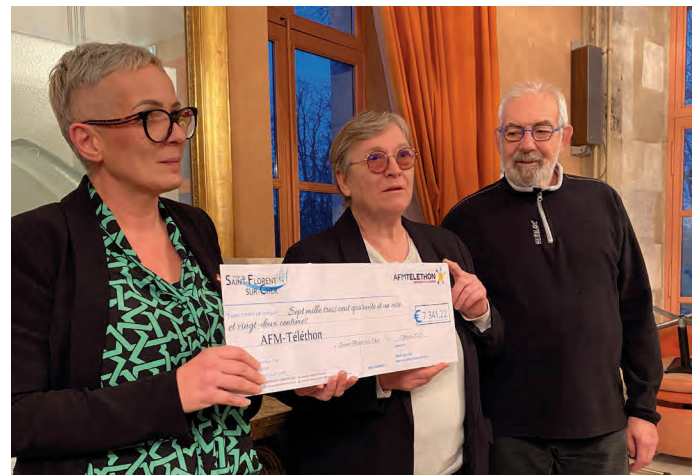
## TÉLÉTHON LANCÉ À SAINT-FLORENT-SUR-CHER

Le vendredi 7 février, Madame le Maire a eu l'honneur de recevoir la délégation de l'AFM-Téléthon ainsi que les représentants des associations qui ont largement contribué au succès de l'édition 2024 du Téléthon. Cet événement a été marqué par la remise d'un **chèque remarquable de 7 341,21 euros**, symbole de la solidarité et de l'engagement de la communauté.

Cette somme importante a été récoltée grâce à l'implication et à la mobilisation de nombreuses associations locales.

Parmi elles, l'Amicale Cyclo, l'Amicale du Personnel, les Saint-Florent, le Body Taekwondo Fitness, Saint Flo Run, les Mordues de Scrap, le Club des Séniors, Arabesque, l'Hyèvre de Mer, le Club de Natation Florentais, la Chorale Vicus Aureus, l'École de Musique, Jeunesse Arc-en-Ciel, l'U.S.F. Pétanque, Saint-Florent Culture, l'Atelier Art Floral, Saint-Flo Badminton, la FCPE, Le Palais d'Or, le cinéma Le Rio, Emmanuel Daoût, la Boulangerie le Fournil du Breuil, Sophie Alvès, l'U.S.F. Musculation et Massœuvre Animation. Sans oublier les incontournables partenaires du Comité des Fêtes et JR Animations, qui ont su fédérer les énergies et les bonnes volontés autour de cet objectif commun.

**Félicitations à Maxence et Célian** pour leurs belles initiatives en faveur du Téléthon au sein du collège !



Leur engagement et leur générosité sont un bel exemple de solidarité. Un grand merci également à leurs parents pour leur soutien et l'encouragement de telles actions qui font la différence. Bravo à eux !

Madame le Maire a souligné l'engagement sans faille des associations et a remercié chaleureusement tous les bénévoles pour leur dévouement.

Elle a également encouragé chacun à continuer de soutenir des initiatives telles que le Téléthon, qui font une réelle différence dans la vie des personnes concernées.

Rendez-vous l'année prochaine pour une nouvelle édition du Téléthon, pleine de promesses et d'engagement !

## MÉGOTHON LANCÉ À SAINT-FLORENT-SUR-CHER

La municipalité s'engage dans la lutte contre les mégots en partenariat avec Alcome, le premier et seul éco-organisme dédié à la filière REP (Responsabilité Élargie du Producteur) des mégots. Cet engagement marque une étape significative dans la lutte contre la pollution liée aux mégots de cigarettes, un enjeu majeur pour la préservation de l'environnement urbain.

Alcome, reconnu pour son expertise dans la gestion des déchets de mégots, soutient les collectivités locales dans la mise en place d'actions concrètes pour réduire l'impact écologique de ces déchets. Son modèle repose sur le principe du "pollueur-payeur", incitant les producteurs de mégots à financer des solutions pour leur collecte et leur recyclage.

Dans le cadre de ce partenariat, la ville bénéficiera de plusieurs initiatives visant à sensibiliser la population et à faciliter la collecte des mégots. **Des poubelles, des cendriers de rue seront installés à des endroits stratégiques de la ville. Des cendriers de poche seront distribués** lors des événements municipaux, afin d'encourager les citoyens à adopter des comportements responsables.

L'objectif est de réduire la pollution environnementale causée par les mégots jetés au sol, tout en sensibilisant les habitants aux bonnes pratiques de gestion des déchets.

Grâce à cette collaboration, Saint-Florent-sur-Cher s'affirme comme une ville active dans la lutte contre les nuisances environnementales, tout en favorisant l'implication citoyenne pour un avenir plus durable.



## LES MOTARDS DU CHER ONT ROULÉ POUR LE BPAN

Vendredi 14 février, la salle du conseil de la mairie a accueilli un événement marquant : l'association des Motards du Cher a remis un chèque de 3 093 euros à l'association Autour du BPAN (Beta-propeller Protein-Associated Neurodegeneration) dédiée à la recherche sur cette maladie. Cette somme a été récoltée lors de la traditionnelle balade des Pères Noël à moto, un rassemblement qui allie passion pour la moto et solidarité.

Julien Tissier, président des Motards du Cher, a eu le plaisir de remettre ce chèque en présence de Madame le Maire, soulignant ainsi l'importance de l'engagement communautaire pour soutenir des causes qui touchent à des problématiques de santé graves. Le BPAN est une maladie rare et neurodégénérative, d'origine génétique, liée à une mutation du gène WDR45. Elle fait partie de la famille des NBIA (neurodégénérescence avec surcharge cérébrale en fer) et, à ce jour, il n'existe pas de traitement pour cette maladie dévastatrice, qui entraîne des conséquences extrêmement lourdes pour les malades et leurs familles, pouvant même conduire à une mort prématurée.



Grâce à la participation de 377 motos lors de cette balade festive, le don a plus que doublé par rapport aux années précédentes, témoignant ainsi de la générosité et de la mobilisation des motards et des bénévoles. Cette belle initiative permet de sensibiliser le public à cette maladie méconnue tout en apportant un soutien financier qui sera crucial pour la recherche et l'accompagnement des familles touchées par le BPAN.

Les Motards du Cher, par leur engagement, montrent que la passion pour la moto peut également être un puissant vecteur de changement et de soutien.



## ACCUEIL DE LOISIRS DES ANIMATIONS POUR TOUS

**L'activité à l'Accueil de Loisirs de Saint-Florent-sur-Cher bat son plein en ce début d'année 2025.**

> Le mercredi 5 février, les enfants ont eu l'opportunité d'apprendre à **composer une assiette équilibrée**, tout en découvrant l'importance d'une alimentation saine pour leur bien-être. Accompagnés de Loïc, cuisinier du restaurant scolaire, ils ont pu comprendre comment sont préparés les repas à la cantine. Loïc a pris le temps de répondre à leurs questions sur les aliments servis à l'école et leur a donné des conseils précieux pour privilégier des produits bons pour la santé.

Cette activité s'est poursuivie par une visite de la cuisine du restaurant scolaire Le Gavroche, de l'école élémentaire Louis Dézelot. Les enfants ont ainsi pu découvrir l'envers du décor, comprendre le processus de préparation des repas et observer le travail des cuisiniers en pleine action.

> Le lundi 10 février, une autre activité originale a captivé les enfants : **une initiation au tarot**. Cette expérience ludique et pédagogique, animée par des professionnels tels que Nadine Turmel, présidente de la Mandoline Florentaise et Laurent Berthonèche champion de France, a permis aux jeunes participants d'apprendre les règles du jeu tout en développant leur logique et leur esprit stratégique. Les enfants ont adoré cette découverte et ont même organisé leurs propres parties de tarot pendant l'accueil municipal du soir, témoignant ainsi du grand succès de cette activité.

> Le mercredi 5 février : **la fabrication de nichoirs**. Cette activité était encadrée par Yvon Morineau, un menuisier retraité passionné, qui a généreusement proposé son aide pour guider les enfants dans la conception, la découpe, le ponçage, l'assemblage et la décoration des nichoirs. Une belle occasion pour les jeunes de développer leur créativité et de s'initier au travail du bois tout en participant à une démarche écologique.

**Les activités proposées ne se limitent pas à l'apprentissage individuel.** Le mercredi 29 janvier, **une rencontre intergénérationnelle** inoubliable a eu lieu avec les résidents de **l'EHPAD de Saint-Florent-sur-Cher**. Ce moment de convivialité a permis aux enfants de partager un goûter tout en échangeant avec les aînés autour de jeux de société. Les échanges furent nombreux et empreints de bienveillance, renforçant les liens entre générations et créant des **instants précieux de complicité**. Les enfants ont été ravis de ces rencontres enrichissantes, et les résidents ont exprimé leur joie d'être en contact avec des jeunes dynamiques. **Un bel exemple de solidarité et de respect, qui sera renouvelé le 5 mars 2025.**

L'Accueil de Loisirs de Saint-Florent-sur-Cher continue donc d'offrir des activités variées et enrichissantes, mêlant apprentissage, convivialité et respect de l'environnement. Ces moments permettent aux enfants de grandir tout en tissant des liens solides avec la communauté qui les entoure.



# MÉDIATHÈQUE NEWSLETTER

ATELIERS

En mars et avril

DES HISTOIRES

**MÉDIATHÈQUE**  
SAINT-FLORENT-SUR-CHER

**ATELIERS**  
Écriture et encre végétales

Avec *Julia Puget Teixeira*

**Vendredis**  
7 ou 21 MARS  
18h30 à 20h30

**PUBLIC ADULTE**  
Gratuit - sur inscription (à partir du 18 février)  
Venir avec un tablier

## 2025 GOÛT & SENTEURS

(inscriptions à partir du 11 mars)

**MÉDIATHÈQUE**  
SAINT-FLORENT-SUR-CHER

**Dégustation VINS & PARFUMS**  
avec Clara Muller et Raphaël Guillou

**Vendredi 04 avril 2025 à 18H30**

**Gratuit - sur inscription**  
(à partir du mardi 11 mars)

Spécialiste de l'olfaction & vinothécaire

**Heure du conte**  
Des histoires sorties du sac

4-6 ANS + goûter

**Samedi 5 avril 2025**  
15h-16h

Gratuit - sur inscription

SAINT-FLORENT-SUR-CHER



## Semaine Nationale de la Petite Enfance

Encore ! Jouer à l'infini

**Samedi 15 mars**

**Samedi 22 mars**

**10h-12h** Entrée libre - tout public

**Matinée jeux de société avec Oika Oika**

**10h-10h45** Gratuit - sur inscription (06 81 24 31 21)

**Yoga des petits (3-6 ans) avec La Pause**

**9h30-10h**  
**10h30-11h**

Gratuit - sur inscription  
(02 48 55 26 83)

**À petits petons (0-3 ans) Lectures et comptines avec Émilie**

**11h-11h30**

Gratuit - sur inscription  
(06 81 24 31 21)

**Atelier découverte musicale (à partir de 2 ans) avec Laura André**



## Musée numérique Micro-Folie

**Projection**

**Résidences Royales Européennes**  
aux heures d'ouverture de la médiathèque

19, rue François Pavillard  
18400 SAINT-FLORENT-SUR-CHER  
02 48 55 26 83  
www.mediathequesaintflorentsurcher.fr



Mardi : 9h-12h  
Mercredi 9h-12h et 14h-18h  
Jeudi : 9h-12h  
Vendredi : 9h-12h et 14h-18h  
Samedi : 9h-12h et 14h-17h



Facebook  
Ville Saint-Florent-sur-Cher



Intramuros

## APRÈS-MIDI ÉCOCITOYEN FÉLICITATIONS AUX RIVERAINS

**Succès pour l'après-midi éco-citoyen organisé par l'U.S.F. Handball et la ville de Saint-Florent-sur-Cher**

Un après-midi éco-citoyen a été proposé au public. Cette première édition a rassemblé plus de **35 participants**, venus partager un moment convivial tout en agissant pour l'environnement.

Au programme de cet événement :

- > Quizz sur l'écologie et les gestes responsables,
- > Balade ramassage pour nettoyer les espaces publics,
- > Goûter convivial pour recharger les batteries,
- > Diplôme et goodies offerts en récompense de l'engagement des participants.

Il est important de préciser que **la propreté des rues autour du gymnase est exemplaire, illustrant l'engagement citoyen.**

Face à l'enthousiasme suscité, cette initiative sera renouvelée prochainement autour des autres infrastructures sportives de la commune. **Un grand bravo aux organisateurs et aux participants pour leur engagement !**



### ACTIVITÉS DE PRÉVENTION

Vos caisses de retraite proposent de nombreuses activités thématiques pour vous donner les clés d'une retraite sereine, épanouissante et en pleine forme. Découvrez-les, participez-y et soyez acteur de votre nouvelle vie !

Les ateliers collectifs sont animés par des professionnels et rassemblent un petit groupe de retraités. Ils comprennent entre 3 et 10 séances en fonction des thématiques. Ludiques, interactifs et axés sur la convivialité entre les participants, ils apportent des réponses concrètes tout en favorisant les échanges et les retours d'expérience.

ATELIERS  
GYM  
MEMOIRE

MUSCLEZ VOTRE MÉMOIRE  
TONIFIEZ VOTRE CORPS



Réunion d'information et inscriptions  
le vendredi 14 Mars à 14h30

Petite salle Roseville  
18 rue des Lavoirs  
18400 SAINT-FLORENT-SUR-CHER

LES VENDREDIS DE 14H30 à 15H30

28 mars 2025

4-25-avril 2025

2-9-16-23-30 mai 2025

6-13-20-27 juin 2025

4-11 juillet 2025

Renseignements  
au 02.47.31.61.92

**pb** POUR Bien Vieillir

Découvrez les actions de prévention santé de l'ASEPT Centre-Val de Loire

Association santé éducation et prévention sur les territoires Centre-Val de Loire

l'assurance retraite

Carsat

santé famille retraite services

agirc-arrco

CHER  
DÉPARTEMENT 18

VILLE DE SAINT-FLORENT SUR-CHER

Siel Bleu

## CAFÉ ET BOSS ÉCHANGE CONVIVIAL

Un moment d'échange convivial avec les entrepreneurs locaux.

Après une première édition réussie qui a réuni plus de 60 participants, Café et Boss(e) revient pour une deuxième édition placée sous le signe de la rencontre et de l'échange !

Rendez-vous le **mardi 25 mars 2025 de 13h à 15h** dans la grande salle Roseville (4 rue des Lavois, Saint-Florent-sur-Cher) pour partager un café avec 4 à 5 entrepreneurs locaux.

### L'objectif ?

Briser la barrière entre chefs d'entreprise et participants, découvrir leur activité, leur façon de travailler et ce qui les anime au quotidien. Pas d'entretiens d'embauche, pas de CV requis, juste l'occasion de discuter librement et de créer du lien. Que vous soyez actif, demandeur d'emploi ou simplement curieux, venez poser vos questions et échanger dans une ambiance détendue.

Cet événement est organisé par BGE Berry-Touraine, FerCher, la Mission Locale, le PETR Centre-Cher, l'ASER, France Travail, Artus Intérim et Aquila RH, qui œuvrent ensemble pour dynamiser le territoire et favoriser les rencontres professionnelles.

Un café, des rencontres, des échanges... Et si vous venez ?

## BOURSE À PROJET PERMIS OU BAFA, À VOUS DE CHOISIR

Le BAFA (Brevet d'Aptitude aux Fonctions d'Animateur) ou le permis de conduire constituent aujourd'hui des atouts incontestables pour l'accès à l'emploi et à la formation des jeunes. Ainsi, pour la troisième année, la ville de Saint-Florent-sur-Cher a souhaité proposer une aide au financement de ces projets accessibles aux jeunes florentais ayant entre 16 et 25 ans.

Le jeune bénéficiaire de cette aide contractualise avec la Ville de Saint-Florent-sur-Cher et en contrepartie, il s'engage à effectuer des heures de bénévolat au sein des structures de la Ville (Accueil, animation, service, restauration et autres...) en fonction de la somme allouée.

> **3 jeunes florentaises ont ainsi pu réaliser leur projet** : Sandra qui avait besoin de passer son permis de conduire pour se rendre à l'école d'infirmière, Marion qui est aujourd'hui titulaire du BAFA et Djouher qui passe son Bafa actuellement, ce qui lui a donné la possibilité d'effectuer des remplacements dans les services de l'enfance de notre municipalité.

Il suffit de se rapprocher du Service Insertion et prévention en prenant **rendez-vous au 06 38 43 23 10** afin de vous accompagner dans cette démarche.

- Favoriser l'accès des jeunes à l'autonomie et la conduite de projets.
- Encourager les initiatives des jeunes et leur prise de responsabilités.
- Soutenir des jeunes qui veulent être les acteurs de leur vie et de leur territoire.

**SAINT-FLORENT-SUR-CHER**

**UN POINT D'ÉCOUTE**  
**VENDREDI 7 MARS 2025**  
**9H30 À 11H30 - AUDITORIUM**  
(DERRIÈRE LE CENTRE CULTUREL LOUIS-ARAGON)

Un temps d'information sur les droits des femmes et de soutien pour les victimes de violences intra-familiales.

**BESOIN D'AIDE ?  
M'INFORMER POUR MOI  
OU QUELQU'UN D'AUTRE ?  
SAVOIR OÙ M'ORIENTER**

**GRATUIT ET CONFIDENTIEL**

**ANIMÉ PAR LA MAISON DE PROTECTION DES FAMILLES ET LE GROUPEMENT DE GENDARMERIE DU CHER**

Organisé dans le cadre d'une semaine autour de la Journée Internationale des Droits des Femmes (8 mars)

**DEPISTAGE AUDITIF & SANTÉ AUDITIVE**

Dans le cadre de la 28ème  
**JOURNÉE NATIONALE DE L'AUDITION 2025**  
**JEUDI 13 MARS**  
DE 9H30 À 12H30 - 14H00 À 18H00 CHEZ ENTENDRE  
48 AVENUE GABRIEL DORDAIN À SAINT-FLORENT-SUR-CHER

**PERTE D'AUDITION BRUSQUE, TRAUMATISME SONORE, ACOUPHENES, VERTIGES, HYPERACOUSIE ?**

Une journée gratuite dédiée à votre santé auditive  
proposée par **Laure Rudrauf**, Audioprothésiste  
et **Sophie Alves**, Sophrologue spécialisée dans la prise en charge des acouphènes et de l'hyperacousie  
Avec ou sans rendez-vous, information et réservation  
au 02.48.57.77.25

NEWSLETTER

MISSION LOCALE ANTENNE DE SAINT-FLORENT-SUR-CHER

Mars 2025

## À la Une...

## C'est à Saint-Florent-sur-Cher !

**UNE FORMATION RÉMUNÉRÉE POUR JEUNES ET ADULTES**  
 Élaborer son Projet Professionnel

Objectifs : **Valider** un projet professionnel en vue,  
 d'une **entrée en FORMATION QUALIFIANTE** et/ou  
 d'une signature d'un **contrat de TRAVAIL**.

Une information collective aura lieu :

**Mardi 6 mai 2025 à 9h**

à la Mission Locale de Saint-Florent-sur-Cher



## Mais encore...



Porte ouverte le,  
**Samedi 15 mars**  
 de 9h à 16h

3-7 rue Charles de Bange  
 18000 Bourges

Venez participer aux grandes  
 mutations d'un secteur  
 d'avenir !

Vous cherchez une **formation professionnelle** ? Venez découvrir les métiers et les opportunités offertes par les **entreprises industrielles** près de chez vous.

*L'industrie : un secteur créateur de sens et de valeurs.*

## Les formations...

**Prépa métier ouvrier du paysage**

Information collective : **Mardi 11 mars à 9h00**

Acquérir des prérequis nécessaires à l'obtention d'un diplôme (CAPA JP ou BP AP)  
 Favoriser l'accès à l'emploi dans des entreprises d'aménagements paysagers.  
 Vérifier les aptitudes physiques et la motivation pour les métiers d'extérieur.

## Les rendez-vous...

**Café & BOSS(E)**  
 Rencontres autrement les entreprises  
 de notre territoire

**Mardi 25 mars 2025**

Salle Roseville, 4 rue des Lavoisirs  
 18400 St Florent sur Cher

**13h/15h**



## L'humour du mois...

Je cherche un **electricien** pour rétablir le **courant** entre les gens, un **opticien** pour changer leur **regard**, un **maçon** pour bâtir la **paix**, un **jardinier** pour cultiver la **pensée** et surtout un prof de **math** pour nous apprendre à **compter** les uns sur les autres



Stations des Minions  
[www.facebook.com/lesstationdesminions](http://www.facebook.com/lesstationdesminions)



Mission Locale

Accueil, information, orientation, accompagnement  
 des jeunes de 16 à 25 ans vers l'emploi



**Pour plus d'informations contactez nous au : 02 48 23 21 23 - antennestflorent@missionlocalejeunes.fr**  
 Suivez notre Actu sur NOTRE PAGE Mission-Locale-Saint-Florent-sur-Cher

## ICI ET MAINTENANT NOUVELLE ASSOCIATION

Depuis le 4 décembre 2024, la commune de Saint-Florent-sur-Cher accueille une nouvelle association dédiée au bien-être : **Ici et Maintenant**. Fondée par Karine Louglayal, cette initiative vise à offrir un espace de ressourcement aux parents et aux enfants. Maman de quatre enfants, Karine sait combien il peut être difficile de prendre du temps pour soi au quotidien. Souhaitant apporter une solution à ce besoin, elle a suivi une formation d'un an en développement personnel (M021) à Bourges. Cette expérience lui a permis de trouver son excellence d'action et de mieux comprendre l'importance du bien-être personnel. Devenue ambassadrice du concept **Mon Moment Magique (MMM)**, Karine a décidé de créer un lieu où les parents et les enfants peuvent se ressourcer, ensemble ou séparément. L'association Ici et Maintenant propose pour le moment (d'autres devraient suivre) deux types d'ateliers bien-être :

### L'atelier junior (6-11 ans)

- Interdit aux parents, cet atelier permet aux enfants de s'exprimer librement d'abord seuls, puis en groupe.
- Autour de huit rituels, les enfants abordent un thème choisi parmi plusieurs (confiance en soi, sommeil, alimentation, gestion des émotions, etc).
- Karine est accompagnée de sa fille Sahra, 10 ans, ambassadrice magique.

### L'atelier féminin

- Destiné aux femmes, cet atelier propose des moments de détente, de soutien parental, d'épanouissement personnel et de prise de soin de soi.



Le concept **Mon Moment Magique** repose sur des ressources bien-être simples et précieuses qui aident à mieux vivre son quotidien. Les ateliers permettent d'améliorer la confiance en soi, d'accueillir ses émotions et de cultiver un bien-être global du corps, de l'esprit et du cœur.

### Dès le mois d'avril, Karine proposera :

- Un atelier junior par mois, les mercredis.
- Un atelier féminin par mois, les vendredis soirs.
- Groupes limités à 8 participants maximum par atelier.

Inscriptions et renseignements :

- Téléphone : 07 60 31 75 90
- Email : karine.louglayal@monmomentmagique.com

## FLEUR DE COTON NOUVELLES PRESTATIONS BIEN-ÊTRE

Depuis le mois de septembre 2024, Anne, praticienne Bien-Être à Saint-Florent-sur-Cher intervient dans les entreprises afin de pouvoir proposer aux salariés le massage « AMMA-ASSIS », mis en place par les employeurs.

### Pourquoi proposer un atelier de massage aux salariés ?

La qualité de vie au travail (QVT).

Beaucoup d'entreprise et de CSE cherchent à proposer des prestations pour améliorer l'environnement de travail des collaborateurs. Le massage en entreprise fait partie des activités que je propose. Il apporte détente et bien-être aux salariés, mais aussi une meilleure performance à l'employeur.

### Les bienfaits de ces pratiques

- Elles améliorent la posture en tenant compte de l'ergonomie du poste du travail.
- Elles évacuent le stress et les tensions
- Elles permettent un meilleur sommeil
- Elles aident à une meilleure concentration

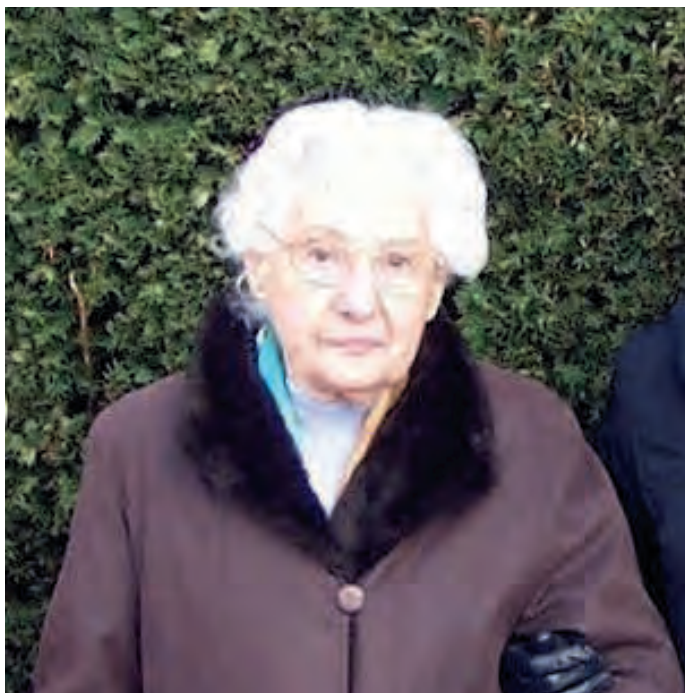
Vous avez désormais toutes les informations en main, pour proposer les massages en entreprise à vos salariés pour une meilleure qualité de vie au travail !



### Massages enfants à partir de 3 ans

Anne accueille les enfants pour pouvoir leur faire découvrir un massage reposant spécifique pour eux. Les enfants vivent leurs émotions avec beaucoup d'intensité. Les massages vont permettre de stimuler l'hormone du bien-être, ce qui va pouvoir réduire le stress, favoriser la concentration et améliorer la qualité du sommeil.

Pour plus de renseignements, n'hésitez pas à appeler le 06 60 75 73 77, pour vous renseigner pour le bien-être de vos enfants ou de vos salariés.



## FEMMES SOLIDAIRES

### Femmes Solidaires : 80 ans d'engagement féministe

À l'occasion du 8 mars, Femmes Solidaires revient sur ses 80 ans d'histoire, créée dans la clandestinité pendant la Seconde Guerre mondiale. L'association, héritière de l'Union des Femmes Françaises (UFF), a été fondée pour défendre les droits des femmes et promouvoir l'égalité. Pendant la guerre, des femmes comme Danielle Casanova ont risqué leur vie pour la résistance, et 232 d'entre elles furent déportées.

Le 16 février 1945, l'UFF devient une association loi 1901, dédiée à la défense de la famille et aux droits des femmes. Femmes Solidaires, féministe et laïque, défend la laïcité, l'égalité, la solidarité internationale et lutte contre les discriminations.

Les Femmes Solidaires participent chaque année à la cérémonie de la libération du camp de Ravensbrück, perpétuant l'héritage de celles qui se sont battues pour la liberté et l'égalité.

Jeannine Chareil, présente lors de la création du comité UFF à Saint Florent-sur-Cher, est l'une des figures marquantes de cette histoire, dont l'héritage perdure.



## ASSOCIATION CULTURELLE CRÉOLE

L'Association Culturelle Créole de Saint-Florent-sur-Cher organise un atelier culinaire de printemps

**Samedi 12 avril 2025 de 9h30 à 15h - Salle de l'Auditorium**

Menu élaboré en atelier : Petits pâtés créoles, accras de morue créoles, salade de Christophine aux crevettes, poulet coco combava /riz, carpaccio d'ananas aux épices. Vers 12h, repas pris en toute convivialité précédée d'un Kir pétillant créole avec et sans alcool.

Pour une organisation optimale, **la date butoir des inscriptions est fixée au dimanche 30 mars 2025**. Les inscriptions pour cet atelier sont limitées à 12 personnes maxi. Aucune inscription ne sera prise sur place le jour même **Le prix participatif par personne est de 30 €.** (Cours et repas) Règlement (par chèque) à l'inscription.

Contact inscription 06 82 38 17 93



## APE FLORENTAISE

Un premier Marché de Noël convivial réunissant deux écoles maternelles de Saint-Florent-sur-Cher s'est tenu salle Roseville.

À l'initiative de l'APE Florentaise, les **écoles maternelles Rive Droite et Rive Gauche** ont organisé leur tout premier Marché de Noël, rassemblant enfants, enseignants et familles dans une ambiance chaleureuse. Les élèves ont présenté un spectacle préparé avec leurs enseignants, sous le regard attentif de leurs proches. Pour prolonger ce moment de convivialité, l'APE a proposé diverses gourmandises : chocolat chaud, crêpes, brochettes de bonbons et sucettes en chocolat, qui ont régalé petits et grands.

Un grand merci aux parents bénévoles pour leur engagement et leur précieuse aide ! Grâce à cette belle mobilisation, les bénéfices de l'événement s'élevant à **224 € ont été répartis entre les deux écoles afin de financer leurs futurs projets.**

## SECTION PÉTANQUE

Un terrain d'entraînement pour l'hiver a été mis à disposition de notre équipe nationale de pétanque Florentaise. Nous ne doutons pas que cet entraînement intensif leur permettra de continuer à porter les couleurs Florentaises partout en France.



**SAINT-FLORENT-SUR-CHER**  
Salle Roseville

**Jeudi 13 Mars 2025 - 20 h**

ISABELLE  
**ORY**  
Fasciaénergéticienne  
Médecine symbolique chinoise

Entrée  
Gratuite

organise une Conférence sur la

**FASCIA ÉNERGIE**

avec la participation de  
**Michel Valayer, fasciaénergéticien**

*La Fascia Énergie est une technique de soins  
qui soulage les douleurs, le stress,  
les états dépressifs, la fatigue...  
Cette méthode permet de rééquilibrer le corps et l'esprit.*

IMP. DU PARC - 18400 ST-FLORENT

## CONFÉRENCE SUR LA FASCIA-ENERGIE

Isabelle Ory en qualité d'infirmière libérale est confrontée au quotidien de par sa profession à toutes les maladies. C'est tout naturellement qu'elle a pris à cœur de soulager les patients. Pour cette raison, depuis 5 ans, après une solide formation acquise sur plusieurs années, elle s'est installée en parallèle de son métier d'infirmière comme fascia-énergéticienne à Civray.



**Mais quelle est cette médecine alternative ?** C'est ce qu'Isabelle Ory propose de vous expliquer lors d'une conférence qui **se déroulera salle Roseville le 13 mars** prochain à Saint-Florent. Après avoir trouvé l'information qui met le corps en défaut, la fascia-énergie permet de réinitialiser le corps, soulager les tensions, apaiser les douleurs, de le remettre en douceur sur un chemin positif en relançant les énergies. La médecine chinoise symbolique aidera à assouplir le réseau des fascias (membranes qui enveloppent les organes par exemple les plus connus comme la plèvre, le péricarde, les méninges) rétractés par les traumatismes au fil des mois, voire des années.

Venez découvrir cette pratique si elle vous est inconnue, l'approfondir si vous en avez déjà connaissance, poser des questions et même apporter votre témoignage. Contact 06 70 70 72 40

## LES SAINT-FLORENT

Lors de l'assemblée générale qui s'est tenue le vendredi 30 janvier à la salle Roseville, Amédée Arancio, président de l'association Les Saint-Florent, a chaleureusement accueilli une assistance nombreuse et fidèle, en présence de deux invités de marque : Marie-Line Cirre, maire de la commune, et Philippe Charrette, conseiller départemental du canton de Charost. Les rapports moral et financier ont été présentés et validés.

L'année 2024 a été riche en événements, et 2025 s'annonce tout aussi prometteuse. La première grande manifestation de l'année a été **le loto du 16 février**, suivi par le **Salon des vins et de la gastronomie les 5 et 6 avril**. Amédée Arancio a souligné l'importance de la qualité des produits proposés pour le succès de ce salon : " Je compte sur vous pour en être les ambassadeurs et en faire la promotion ", a-t-il rappelé.

Au programme également : une sortie en avril dans le Périgord, le rassemblement des Saint-Florent de France à Saint-Florent-le-Viel les 21 et 22 juin, avant la pause estivale. L'association tiendra le public informé de ses activités à travers différents supports de communication.

Les membres sortants, Jean-Noël, Conception Dartier, et Amédée Arancio, ont été réélus à l'unanimité. Rien d'étonnant à cela : on ne change pas une équipe qui fonctionne !

Saint-Florent-sur-Cher  
Centre Culturel Louis-Aragon

**SALON DES VINS & GASTRONOMIE** 5<sup>e</sup> édition 2025

**5 avril** 11h - 20h & **6 avril** 10h - 18h

Organisé par l'association les Saint-Florent

Restauration sur place

Ouvert à tous - entrée 2 €  
Informations  
06 21 56 81 30 - amedee.arancio@orange.fr

UDET



**ST-FLORENT**  
CENTRE ARAGON

Organisation : USF Fitness

**Samedi 29 Mars 20 h 30**

**LOTO**

Animé par Alain

1 TV 139 cm - 2 TV 80 cm - 1 aspirateur robot  
6 poubelles garnies - 4 parties bons d'achat  
1 enceinte bluetooth - 1 corbeille de fruits  
1 ens. 2 cafetières expresso - 1 partie apéro

**PARTIE SPÉCIALE : 2 BONS D'ACHAT DE 300 €**  
**MINI-BINGO : 3 NUM. : BON D'ACHAT DE 50 €**  
**15 NUM. : BON D'ACHAT DE 150 €**

5 € le carton - 18 € les 5 - 30 € les 12 - 45 € les 20

Formule 30 € (1 plaque de 12 ou 12 cartons + 6 "Partie Spéciale" + 6 Mini-Bingos)  
Formule 20 € (1 plaque de 6 ou 6 cartons + 3 "Partie Spéciale" + 3 Mini-Bingos)

Réservations (SMS de préférence) 06 22 03 57 24

BUVETTE IMP. DU PARC - 18400 ST-FLORENT PÂTISSERIES



**Samedi 24 mai 2025**

L'association MASSOEUVRE ANIMATION

propose une journée au parc

TERRA BOTANICA à ANGERS

1er parc européen orienté vers l'univers du végétal. Des aventures ludiques et des découvertes botaniques garanties ! La visite se déroulera à votre rythme pour découvrir librement 5 univers uniques : les grandes explorations, le végétal insolite, les mystères de la forêt, aux origines de la vie, escapade en Anjou. Spectacles et animations tout au long du parcours.



Départ de Massoeuvre et de St Florent pour une arrivée vers 10h. Déjeuner libre avec des coupons restaurants. Départ du parc vers 19h.

TARIF ADHERENT : adulte 74 € / enfant de -12 ans 26 € / enfant de 12 à 17 ans 33 €

TARIF NON ADHERENT : adulte 85 € / enfant de -12ans 30 € / enfant de 12 à 17 ans 37 €

Les tarifs comprennent le prix d'entrée du parc, le déjeuner (entrée + plat + dessert) et le transport. Ne comprend pas : assurance annulation, les frais personnels.

Possibilité de régler en plusieurs fois.

Renseignements/Inscription au 06 82 70 42 98 ou

massoeuvre.animation18@gmail.com

**Réservez dès maintenant**

**47<sup>e</sup> SALON ARTISTIQUE**  
**DU 1<sup>er</sup> mars au 16 mars 2025**

Centre Culturel Louis Aragon, 70 Av. Gabriel Dordain  
**18400 SAINT-FLORENT-SUR-CHER**

<https://artistes-florentais.fr>  
Thème : L'école Groupe.artistique.florentais@gmail.com

**EXPOSITION**  
Peintures Sculptures  
Poésies  
ANIMATIONS :  
Démonstrations, Stages

Dossier d'inscription

**INVITÉS D'HONNEUR**  
**Jean-Marc LÉAU** Sculpteur  
**Michel BRETON** Pastelliste

# BROCANTS



**Samedi 12 avril 2025**

ORGANISÉE PAR L'A.S. BEAUSÉJOUR

**STADE MAURICE BAQUET**

Saint-Florent-sur-Cher

dès 8h - entrée gratuite aux visiteurs / restauration sur place

**RENSEIGNEMENTS ET RÉSERVATIONS**

02 48 55 23 61 / 07 65 29 51 15



# Cinéma Le Rio - Saint-Florent-sur-Cher

## MARS 2025



### DU 26 FÉVRIER AU 4 MARS

#### BRIDGET JONES : FOLLE DE LUI

Comédie de Michael Morris  
Grande Bretagne - 2h04



Ven 28	18h
Sam 1	20h30
Lun 3	18h
Mar 4	20h30

#### CAPTAIN AMERICA : BRAVE NEW WORLD

Aventures de Julius Onah  
USA - 1h58



Mer 26	20h30
Ven 28	20h30
Sam 1	18h
Mar 4	18h

#### HAUT LES MAINS !

Comédie de Julie Manoukian  
France - 1h27



Jeu 27	18h
Dim 2	16h15
Lun 3	20h30
Mar 4	16h

#### PADDINGTON AU PÉROU

Aventures de Dougal Wilson  
Grande-Bretagne - 1h45



Mer 26	17h30
Sam 1	15h30
Dim 2	14h

#### JE SUIS TOUJOURS LÀ

Drame de Walter Salles  
Brésil, France - 2h15



Jeu 27	20h30
Dim 2	18h

VOSTF

### DU 5 AU 11 MARS

#### L'ATTACHEMENT

Drame de Carine Tardieu  
France - 1h45



Jeu 6	18h
Ven 7	18h
Dim 9	18h
Lun 10	20h30

#### DIS-MOI JUSTE QUE TU M'AIMES

Drame d'Anne Le Ny  
France - 1h51



Sam 8	20h30
Dim 9	15h30
Lun 10	18h
Mar 11	20h30

#### THE MONKEY <sup>-12</sup>

Epouvante d'Osgood Perkins  
USA - 1h38



Mer 5	20h30
Ven 7	20h30
Sam 8	18h
Mar 11	18h

#### RICARDO ET LA PEINTURE

Documentaire de Barbet Schroeder  
Suisse, France - 1h46



Animé par un membre du Groupe Artistique Florentais  
Jeu 6 | 20h30

### DU 12 AU 18 MARS

#### MERCATO

Thriller de Tristan Séguéla  
France - 1h59



Jeu 13	20h30
Ven 14	18h
Sam 15	20h30
Mar 18	18h

#### LA VIE DEVANT MOI

Drame de Nils Tavernier  
France - 1h31



Mer 12	20h30
Jeu 13	18h
Sam 15	18h30
Mar 18	20h30

#### LE MOHICAN

Drame de Frédéric Farrucci  
France - 1h27



Mer 12	18h
Ven 14	20h30
Lun 17	18h

#### LES BODIN'S PARTENT EN VRILLE

Comédie de Frédéric Forestier  
France - 1h35



Dim 16	16h
Lun 17	20h30

**REGAIN**  
de M. Pagnol - 2h17  
Animé par Eric Gatefin  
Dim 16 | 18h

**CHOUETTE UN JEU D'ENFANTS**  
38 min - dès 3 ans  
Suivi d'un atelier\*  
Sam 15 | 16h30

### DU 19 AU 25 MARS

#### LES BODIN'S PARTENT EN VRILLE

Comédie de F. Forestier  
France - 1h35



Mer 19	20h30
Jeu 20	18h
Jeu 20	20h30
Sam 22	15h30
Dim 23	16h
Lun 24	15h30
Mar 25	15h30

#### MICKY 17

Science Fiction de Bong Joon Ho  
USA - 2h17  
VF/VOSTF



Ven 21	20h30
Sam 22	17h30
Lun 24	17h30
Mar 25	17h30

#### LE SECRET DE KHEOPS

Aventures de Barbara Schulz  
France - 1h37



Mer 19	16h
Ven 21	18h
Dim 23	14h
Mar 25	20h30

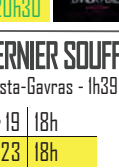
#### EMILIA PEREZ

de J. Audiard - 2h10  
VOSTF  
Lun 24 | 20h30



#### LE DERNIER SOUFFLE

de Costa-Gavras - 1h39



**GENERATION ANIMES JAPONAIS**  
1h17  
Précédé d'un quiz  
Sam 22 | 20h30

**QUI MANGE QUOI ?**  
30 min  
Entrée gratuite  
Précédé d'un p'tit dej  
Mer 19 | 11h

### DU 26 MARS AU 1 AVRIL

#### LES BODIN'S PARTENT EN VRILLE

Comédie de Frédéric Forestier  
France - 1h35



Mer 26	18h
Jeu 27	17h
Ven 28	18h
Sam 29	20h30
Dim 30	16h
Mar 1	20h30

#### ON IRA

Comédie dramatique de E. Baroux  
France - 1h37



Mer 26	20h30
Sam 29	18h
Lun 31	20h30
Mar 1	18h

#### YOUNG HEARTS

Drame de Anthony Schatteman  
Belgique, Pays-Bas - 1h37  
VOSTF



Ven 28	20h30
Lun 31	18h

#### THE BRUTALIST

Drame de Brady Corbet  
USA - 3h34  
VF/VOSTF



Jeu 27	20h
Dim 30	18h

#### MOON LE PANDA

Aventures de Gilles de Maistre  
France - 1h40  
AVANT PREMIERE



Dim 30	14h
--------	-----

Programme non contractuel sous réserve de modifications indépendantes de notre volonté  
\* nombre de places limité, inscription vivement conseillée au 02 48 55 02 21



Tarifs de 4€ à 7€

Cinéma LE RIO  
32 rue Jean Moulin - 18400 Saint-Florent-sur-Cher  
02 48 55 02 21 - www.ville-saint-florent-sur-cher.fr





## CONSEIL MUNICIPAL

Les comptes rendus complets sont disponibles dans leur intégralité en mairie et sur le site internet de la ville [www.ville-saint-florent-sur-cher.fr](http://www.ville-saint-florent-sur-cher.fr)

### Le groupe d'opposition : Unis Ensemble pour Saint-Florent

(Claude Morineau – Alain Tabard – Julie Ferron – Olivier Durieux - Noëlle Daouda Dodu)

#### MOTION ADOPTÉE POUR L'AMÉLIORATION DE LA DESSERTE MONTLUÇON-BOURGES-VIERZON-PARIS

La relation nationale Paris-Ussel-La Bourboule-Le Mont Dore-Aurillac a subi plusieurs amputations :

- la première Ussel-Miécaze en 1952 suite à la mise en eau du barrage de Bort les Orgues

- la seconde en 2007 avec la fermeture de Montluçon-Ussel

En 2018, suite aux négociations entre l'État et la région Centre Val de Loire, la desserte Paris-Bourges devenait régionale, donc parcourue par des TER, entraînant la suppression du caractère national de Bourges-Montluçon, l'obligation d'un changement à Bourges et augmentant de façon mécanique la durée du trajet de 20 mn. En contrepartie, le tronçon Montluçon-Bourges retrouvait sa qualité d'axe structurant plaçant l'infrastructure ferroviaire sous la responsabilité de SNCF Réseau, donc de l'État.

Il y a 30 ans le trajet Montluçon-Paris s'effectuait en 2h53 malgré une correspondance de 10 mn à Vierzon. Aujourd'hui il s'accomplit entre 3h20 et 3h50.

- Attendu que l'attractivité des territoires reste tributaire des moyens de mobilité mis en œuvre,
- Attendu que lutter contre le dérèglement climatique est un enjeu politique majeur,
- Attendu que l'activité transports génère plus de 30% des émissions de gaz à effet de serre, que le transport ferroviaire n'en émet que 1% et qu'il reste le moyen de transport le plus écologique et le plus sûr,
- Attendu que le bilan économique et social d'une ligne se mesure à l'activité voyageurs et fret,
- Attendu que les échanges économiques voyageurs et fret vers l'Ile de France restent importants,
- Attendu que nombre d'usagers se rendent à Vierzon ou Moulins pour trouver une relation ferroviaire vers Paris à leur convenance,

Nous demandons que la relation Montluçon-Paris jugée axe structurant d'aménagement du territoire, retrouve son caractère national, ses dessertes voyageurs de bout en bout définies Train d'Équilibre du Territoire, sa relation directe avec Paris et que le trajet Montluçon-Paris s'effectue en moins de 3 heures.

### PHARMACIES DE GARDE



#### MOIS DE MARS 2025

Lundi 03 : Desevaux  
Du samedi 8 au lundi 10 : Padeloup  
Samedi 15 : Antignac  
Dimanche 16 : Chalons  
Lundi 17 : Antignac  
Du samedi 22 au lundi 24 : Desevaux  
Samedi 29 : Padeloup  
Dimanche 30 : Mijoin  
Lundi 31 : Padeloup

#### MOIS D'AVRIL 2025

Samedi 5 : Antignac  
Dimanche 6 : Javot  
Lundi 7 : Antignac

#### RENDEZ-VOUS SUR INTRAMUROS

NOTIFICATION DE LA GARDE DU WEEK-END TOUS LES VENDREDIS MATINS

Les gardes sont indiquées sous réserve de modifications Ne pas hésiter à composer le 3237 ou à consulter l'affichage en officine.

#### LES ADRESSES DES PHARMACIES

**PASDELOUP :**  
6 av. Gabriel-Dordain - 02 48 55 00 50  
**DESEVAUX :**  
22 av. Gén-Leclerc - 02 48 55 03 98  
**ANTIGNAC :**  
68 av Gabriel Dordain - 02 48 55 00 16  
**CHALONS :**  
11 av. Anc. Combattants - Trouy - 02 48 64 71 10  
**MIJOIN :**  
48 Grande Rue - Charost - 02 48 26 20 28  
**CEUS ET MENARD :**  
2 Place Gustave Vinadelle - Dun-sur-Auron  
02 48 59 50 36  
**GOLDARAZ :**  
48 rue de la Chaussée - Châteauneuf-sur-Cher  
02 48 60 64 49  
**JAVOT :**  
59 avenue Nationale - Levet - 02 48 25 31 30  
**MITTEAU :**  
1 rue Vallée Caillon - Plaimpied - 02 48 25 64 98  
**NOYER :**  
1 place des Marronniers - Bigny-Vallenay  
02 48 63 62 37

#### Laboratoire Biologie Médicale Bioexcel :

Ouvert du lundi au vendredi  
de 8h à 12h30 et de 14h à 18h et le samedi de 8h à 12h  
[www.bioexcel.fr](http://www.bioexcel.fr)



#### NAISSANCES :

Néant

#### MARIAGES :

Néant

#### PACS :

Néant

#### DÉCÈS :

14/12 : Yvonne BERNADON née GÉRIGNY  
06/01 : Jean CHABENAT  
13/01 : Paulette DISSIDI née GEORGES  
17/01 : Claudette BONNIN née FALIBARON  
17/01 : Guy LESAGE  
23/01 : Marcel MARCHAND  
24/01 : Carlos DO COUTO E SILVA  
28/01 : Pierre BAUDIN  
03/02 : Nicolle TÉLÉGA née ARRACHEPIED  
05/02 : Mauricette MALBÊTE née BOMBERT



### CONSEILLERS DÉPARTEMENTAUX DU CANTON DE CHÂROST

Philippe CHARRETTE 06 62 82 22 87 - Marie-Line CIRRE 06 47 44 81 97  
reçoivent sur rendez-vous à la Maison départementale d'action sociale de Saint-Florent-sur-Cher.

SAINT-FLORENT-SUR-CHER

2025

CARNAVAL

SAMEDI 22 MARS

20H

CENTRE CULTUREL LOUIS-ARAGON

REPAS DANSANT



QUI SERA LE PLUS BEAU PRINCE  
OU LA PLUS BELLE PRINCESSE  
DU ROYAUME ?



TARTIFLETTE

(TARTIFLETTE - SALADE - DESSERT)

15€ / 10€ moins de 10 ans



SUR RÉSERVATION  
INFOS ET RÉSERVATION  
02 48 23 50 08

CENTRE CULTUREL LOUIS-ARAGON - 18400 SAINT-FLORENT-SUR-CHER

